

株式会社 アルシュ arche

arche Journal

アルシュ ジャーナル

住まいに関するあれもこれも・・・

いろいろなお役立ち情報をまとめてお届けします！！

目次：

環境税って ご存知ですか？	1
湿度の調節	2
住まいの害虫 害虫被害が増えています	2
お買得情報 アルシュのお掃除大作戦	3
豆知識 身近な物の大きさ	3
緑茶	3
S様邸直撃インタビュー!! インタビュー大募集!!	4

すっかり秋の気候になってきました。

秋と言えば、行楽の秋、食欲の秋、読書の秋、芸術の秋、スポーツの秋などなど他の季節ではあまり聞かないフレーズがたくさんあり、いろんなことが楽しめる季節ではないでしょうか？ネットやテレビで紅葉情報などを見ると“見に行きたいなあ〜”と自然に思ってしまうものです。国内旅行は秋に需要が高いと言われていることもわかる気がします。しかし、秋は一日の気温の変化が激しく体調を崩しがちな季節でもあり、最近では秋バテになってしまう人も多いそうです。また食べ物もおいしい物がたくさん出回ってくるのでつつい食べ過ぎてしまうことも(；_；)。せっかくの秋をそんぶんに楽しむために毎日の生活にはご注意ください。

* アルシュの窓 *



▲テーマ：秋▲

秋は落ち葉の季節。
頑張っているコニファーも
なんだか少し淋しそう…。

環境税ってご存知ですか？

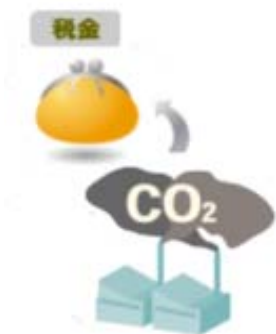
地球温暖化対策税として2012年10月より新たに施工された税制ですが、意外に知られていないのが現状で、「何にかかる税金？」と思う方がほとんどだと思います。環境税とは、原油・石油製品、天然ガス、石炭などの環境汚染物質を排出する燃料にかかる税金で、2012年より2年ごとに3段階で税率が上がり、原油・石油製品においては最終的には1リットル当たり0.76円の増額となります。これらは石油輸入業者などの企業が負担することになっていますが、結果的には電気代やガス代などに転嫁されてしまうため私たち消費者が負担することとなります。

環境省の試算では、2016年の完全実施後には1世帯当たり年間¥1,228円の負担増が見込まれています。また日用品や衣類も石油が原料の物が多く、食品に関しては輸送費であるガソリンも増税されることより値上がりは免れず、より多くの負担が増えることになるでしょう。

今年の7月には再生可能エネルギー電気の買取制度が始まり賦課金として電気料金が値上がりしたばかり。

世界規模の深刻な問題 地球温暖化…。
環境税の導入…。

みなさんはどうお考えになりますか？



湿度の調節 健康と住まいの品質を保つために



快適な湿度を保つには・・・

換気を心掛け、風通しを良くすることが一番です。

私達の生活に深く関わりのある“湿度”とは、いったいどんなものでしょう。年間を通じて人が心地よいと感じる湿度は40～60%。それ以上だとカビやダニや結露を発生させる大きな要因となり、またそれ以下だとウィルスが活発になり風邪を引きやすくなります。湿度には相対湿度と絶対湿度があり、天気予報などで使用しているのは相対湿度。空気中の水分の割合で、温度が高いほど空気中には多くの水蒸気を含むことができます。例えば気温30℃で湿度が50%の部屋を10℃まで冷やすと湿度は100%となり、結露が発生しはじめます。窓ガラスや北側の壁など温度差が大きくなるところで結露ができるのは、まさしく

この状態だからです。また涼しさや暖かさの感じ方（体感温度）にも影響し、湿度が高いと“夏は暑く（冬は暖かく）”低いと“夏は涼しく（冬は寒く）”感じます。

では、快適な湿度を保つには…。

なんととっても換気です。風通しを良くし換気扇をこまめに回すことを心掛けてください。近年、住まいの気密性は高くなっていて雨の日でも屋外より室内の水蒸気量が多くなってしまいがちなので洗面所や浴室の換気扇は回したままの方が効果的です。適切な湿度の調節は健康と住まいの品質を保つ大切な事柄です。

換気が不十分なお部屋でお困りの方は、一度ご相談ください。

住まいの害虫 近年害虫被害が増えています

2003年7月シックハウス対策にかかる規正法が施工され、接着剤や塗料などに含まれるホルムアルデヒドや材木の殺虫剤として使用されていたクロリピリホスなどの有害物質の使用が制限されるようになり“人に優しい住まいづくり”が行われるようになりました。また住宅の性能が向上し高気密・高断熱・空調完備ということもあり近年、住まいへの害虫被害が増えてきているように思います。

今回はその中でもあまり知られてはいないけれど発生頻度が多くみられる害虫をご紹介します。

キクイムシ

材木を好み大切な住まいを傷つけてしまう害虫に“キクイムシ”がいます。天井や柱やフローリングなど屋内の木の部分や戸棚の中などに木の粉が落ちていたり、ポツポツと1～2mmの小さな穴が開いている場合にはキクイムシのしわざの可能性大です！比較的新しい材木を好み、広葉樹のラワンやナラやケヤキ、竹にも被害が見られ、針葉樹である杉や檜や松などは被害を受けないと言われています。5～6月頃に成虫が木の表面に穴を開けて飛び出す時に木の粉が出るので、この時に初めて気が付くことが多いのです。

もしキクイムシの被害を発見したら…

ノズル式の殺虫剤を穴の部分と周辺に散布するのが効果的ですが、卵には効き目が少ないので一度では駆除できないことが多く定期的に行うことが必要となります。放っておくと数年間続き、他の場所にも被害が広がり材木が穴だらけになり最後にはその部分を取替なければいけない事態も起こり得るのです。

チャタテムシ

木材を好む害虫もいれば、カビを好む害虫も住まいにはたくさんいます。その中でも発生頻度が高い“チャタテムシ”一見ダニと間違われがちですが、人を刺すことはない害虫です。しかしダニのエサになるため“チャタテムシが殖えたとダニが殖える”という残念なことになります。食品庫や書棚、畳の下、段ボール箱、古新聞などは格好の住処に。また冬の間に、結露が続いた窓付近の壁紙の内部などで大繁殖することもあります。カビが発生しやすい高温多湿で薄暗い不潔な場所がチャタテムシの好む場所となるので、普段から部屋の風通しを良くし、乾燥を心掛け清潔に保つことが予防の第一歩となります。

もしチャタテムシを発見したら…

成虫は市販の燻煙材を使用しても効き目はありますが、卵には効果が無いため定期的に行うことが必要です。



▲キクイムシ▲
成虫は体長3～7ミリで赤(暗)褐色。
幼虫は体長約5ミリで乳(黄)白色をしています。



▲チャタテムシ▲
体長1～2ミリと小さくクリーム色で、カビを好む害虫です。

お買得情報 各メーカーの協力によりお値打ち価格でお届けします。

今回は“アルシュのお掃除大作戦”と銘打った掃除に関するお得な情報をご提供いたします。

ある掃除に関するアンケートで、主婦が掃除で嫌いな場所の第1位が換気扇、次いで排水溝、網戸・サッシという結果が出ています。また換気扇やサッシは掃除が難しいところでも第1位となっていて、頻度も年に1～2回という回答がほとんどです。換気扇に関しては3割近くがプロに依頼をしたことがあるようで、手間をはぶき効率よく家事をこなしたいと思っている方がたくさんいることがわかります。

暮らしHOW→<http://www.kurashihow.co.jp>

そこで“アルシュのお掃除大作戦”では、そんな効率よく家事をこなしたいとお考えの方のお手伝いをしたいと思います。換気扇やガラス・サッシの掃除はもちろんキッチン、浴室、洗面所、トイレに至るまで“まるごとクリーニングパック”と称し住まいのお掃除を行います。もちろん個別でも承っています。

“忙しくて時間がない”“高いところは手が届かなくて”とお困りの方はぜひご利用ください。

詳細はホームページをご覧ください。

<http://www.arche-arche.net>



まるごとクリーニングパック

〔 キッチン+レンジフード+浴室+洗面所+トイレ+ガラス・サッシ 〕

¥39,800円（税込）

豆知識 身近な物の大きさ



雑貨屋さんや百元ショップなどで、気に入った小物やかごを見つけた時“これってあそこに置けるかな～”と思った方はいませんか？家の中ならメジャーを取りだし、測ることもできるのに…。せっかく買った小物やかごが思う所に収まらなくて失敗してした経験は、誰にでもあると思います。そんな時に役立つ(?)身近な物の大きさをご紹介します。何かの時に役立ててください。

まずは、誰もが持ち歩いているお金

- * 1円玉の直径・・・2センチ
- * 5円玉の穴の直径・・・5ミリ
- * 千円札・・・15センチ×約8センチ
- * 1万円札・・・16センチ×約8センチ

もう少し大きな物が測りたいという方は

- * 週刊誌・・・約18センチ×26センチ
 - * 雑誌・・・約21センチ×26センチ
- 少しは参考になるでしょうか…。

ホームビデオの大きさを

示すのによく使う言葉

“パスポートサイズ”

その大きさは一般的な男性の手の平と同じサイズです

緑茶 健康で潤いのある毎日に

普段何気なく飲んでいる緑茶には、たくさんの効果があり近年世界中からも注目されています。最近話題になっている成分が“カテキン”お茶の渋みの成分で脂肪分の体内への吸収を抑え生活習慣病の予防効果があるとされ殺菌効果もあり、お茶の産地である静岡県島田市では、公立の小中学校に給茶機を設け休憩時間などにうがいをしインフルエンザ予防の効果が得られているとか。コーヒーや紅茶などにも含まれる“カフェイン”は、疲労感や眠気を取除き持久力を増加させ利尿作用もあり二日酔い防止の効果もあるので、これからの季節には欠かせないものではないでしょうか。

そして“ビタミンC”緑茶に豊富に含まれるビタミンCは熱に強く、ストレス解消や風邪の予防、更に肌の老化防止があり女性にとってうれしい効果です。また茶殻にも成分が残っていて、掃除機がかけにくい玄関などに湿った茶殻を撒いて掃くとほこりが立たず消臭効果もあり、乾燥させた茶殻を靴箱に入れておくと殺菌効果も望めます。ネットに入れて浴槽へ入れると美肌効果や新陳代謝がアップし、皮膚トラブルの改善作用もあるそうです。(効果は人それぞれだとは思いますが…)これだけ良い効果のある緑茶。今まで飲む習慣がなかった方も取入れてみてはいかがでしょうか。



ホルムアルデヒドの除去に茶殻が効果的だという実験結果も出ています。

S様邸 直撃インタビュー!!!



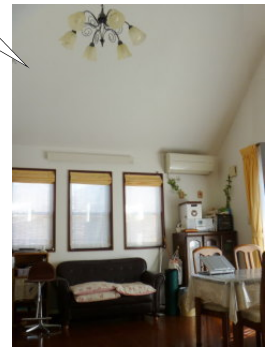
階段の吹抜けは格子の手摺で
採風も採光もバッチリ



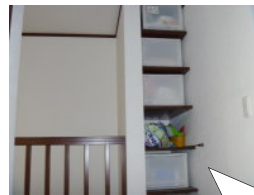
“たっ!!”と言われる
リビングの吹抜け



ご主人のこだわり!
“屋根を三角にしたかった”



階段下には可動式の
棚が背中合せに2つ



階段上に収納ボックスに合わせた
造り付けの棚でスッキリ!

壁にはエコカラットで
部屋の湿度を調節



かわいい!!
洗面ボウル



*編集後記
休日にも関わらず、私のつたない質問に笑顔でたくさん答えていただきありがとうございます。ご家族の暖かさが伝わってきて、私の方がとても幸せな気持ちになりました。

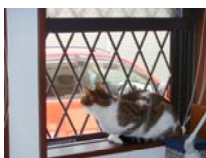
*弊社の担当者の印象はとにかくパワフルで元気! 全般的に広い知識があり何度も現場に来てくれて、施工中に生まれたアイデアもたくさんありました。いろんなショールームにも連れて行ってもらいました。

「住み心地はとても満足しています」というS様。でも玄関の段差と階段の向きは不便に感じている所で、夏に吹抜け部分に熱気がこもることも悩みの種とか。シーリングファンは、夏に上向きにして利用することが多いそうです。将来はリビングの窓際にカウンターを取付けランチを楽しみたいという素敵な計画が。書斎が無くて残念というご主人のパソコンスペースとしても活躍しそうです。

とにかく屋根を三角にしたかったというのがご主人のこだわりが叶ったとんがり屋根のお家。リビングの吹抜けの高さは遊びに来たお客さんが「たっ!!」と言うそうです。みんなのこだわりと工夫がたくさん詰まっていて、特に収納は造り付けの棚がフル活用! 飾ってある小物からもぬくもりが伝わります。

S様邸のあずちゃん家族みんなのアイドル(ふる)です。パパのおなかナテナデは、ちよっと苦手! でも、みんな大好き!

おなかナテナデ



誰かいないかなあ

流し目でポーズ



初めまして

“あず”です!

いらっしゃい(^_^)

